

ATIVIDADES 2012



No próximo dia **28 de Janeiro:**

Gancho ao Javali na ZCM Passos

Contactos: António Roque - 934 442 487

7 FEVEREIRO 2012

Loja **Ponto Já** MIRANDELA



DIA DA INTERNET SEGURA 2012
7 FEVEREIRO



GASTRONOMIA
ARTESANATO
PRODUTOS REGIONAIS
MÚSICA
ANIMAÇÃO

XII

11-12 FEVEREIRO

FEIRA do TORDO
MASCARENHAS 2012



Em Fevereiro na Biblioteca Municipal de Mirandela

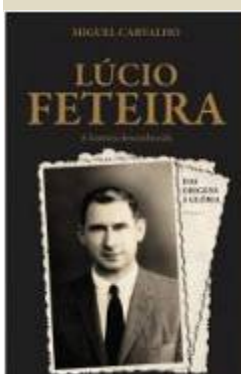
Ciclo de Exposições Temáticas

João Sarmento Pimentel

REGINORDE 18, 19, 25, 29 DE FEVEREIRO 3 E 4 DE MARÇO

FEIRA DA ALHEIRA DE MIRANDELA

EXPOSIÇÃO E VENDA DE PRODUTOS REGIONAIS, PROVAS E ANIMAÇÃO



Apresentação do livro

**“Lúcio Feteira - A História Desconhecida:
Das Origens à Glória (volume 1) ”**

dia 24 de Fevereiro, às 18 horas, no Museu Municipal Armindo Teixeira Lopes.
Com a presença do autor Miguel Carvalho, jornalista da revista Visão.

Nota: Este livro tem especial importância para Mirandela porque o autor recorreu, na sua investigação, à documentação que faz parte do espólio da Biblioteca Municipal Sarmento Pimentel.



Festa da Alheira de Mirandela
 Recinto da Reginorde
 Pavilhão C - 19h30
 Grupo de Gaiteiros «Som das Arribas»
 Jantar, com animação da Band' Alheira

Vale 7 maravilhas **3 de Março**

Alheira de Mirandela

2º ENCONTRO DAS ENTIDADES GESTORAS DAS ZONAS DE CAÇA DE TRÁS-OS-MONTES

Recinto da Feira da Alheira de Mirandela
 Recinto da Reginorde - 19h00

3 DE MARÇO



Lançamento do livro Infantil

O Segredo de João Pestana
 de Nathalie Lopes

3 de Março, às 15 horas
 Museu Municipal Armindo Teixeira Lopes - Mirandela

DIA INTERNACIONAL DA PROTEÇÃO CIVIL

DIA 8 E 9 DE MARÇO

PALESTRA DE PROTEÇÃO CIVIL
 REALIZAÇÃO DE SIMULACRO
 DEMONSTRAÇÃO DE CAPACIDADES DOS AGENTES DE PROTEÇÃO CIVIL



EXPOSIÇÃO ITINERANTE

AVATARES

8-9-10 MARÇO 2012

MUSEU MUNICIPAL
 ARMINDO TEIXEIRA LOPES - MIRANDELA



Lançamento do livro

Sentimentos

de Duarte Luz

10 de Março 2012, às 16 horas

Auditório do Centro Cultural Municipal de Mirandela



FEIRA À MODA ANTIGA

10 E 11 MARÇO 2012
PARQUE DO IMPÉRIO
MIRANDELA



3ª Caminhada da Mulher

SÁB | 10 MARÇO | 2012

No âmbito das Comemorações do Dia Internacional da Mulher



Inscrições: 2,50€

Inscrições abertas - Posto de Turismo de Mirandela, através de
e-mail: gestora@turismo-cm-mirandela.gov.pt ou pelo telefone: +351 219201143,
até ao dia 3 de Março (17h30h).

- Partida: 09h00 (Posto de Turismo)
- Chegada prevista: 10h15 (Parque do Império - Feira à Moda Antiga)
- Extensão: 5,5 Km
- Dificuldade: Fácil
- Duração: Cerca de 1 hora e 15 minutos
- Ponto de mapa: Gratonomas, 2000
- Percursos: Posto de Turismo • Posto Carpa • Hospital • Ponte Nova • Zona Norte da Ribeira de Carvalho • Ponte Romana • São Sebastião até à Bandeira • Avenida dos Bombeiros Voluntários • Avenida dos Amareiros • Parque do Império (Feira à Moda Antiga)

No final haverá uma sessão de yoga para os participantes.



19 a 23 SEMANA DA ÁGUA

22 DIA MUNDIAL DA ÁGUA

ATIVIDADES MARÇO



21 DIA DA ÁRVORE e DIA MUNDIAL DA FLORESTA

23 DIA METEOROLÓGICO MUNDIAL



Concertos ESPROARTE

Dia 21, quarta-feira

20:30h

Auditório Municipal de Mirandela

Orquestra Sinfónica ESPROARTE

Gustavo Delgado Maestro

Obras de: G. F. Heendel, P. I. Tchaikovsky; E. Elgar.

Dia 23, sexta-feira

21:30h

Concerto de Péscoa

Auditório Municipal de Mirandela

Orquestra Sinfónica ESPROARTE

Orquestra de Sopros ESPROARTE

Brass Band ESPROARTE

Orquestra de 7ª e 8ª Anos

Obras de: J. S. Bach; W. A. Mozart; P. I. Tchaikovsky; E. Elgar; B. Bartók; A. Wilering.

Dia 24, sábado

21:00h

Catedral de Bragança

Orquestra Sinfónica ESPROARTE

Gustavo Delgado Maestro

Obras de: G. F. Heendel; P. I. Tchaikovsky; E. Elgar.



PROCISSÃO SENHOR DOS PASSOS E DO ENCONTRO...

MIRANDELA | 25 | MARÇO | 2012 | 15 HORAS

PERCURSO

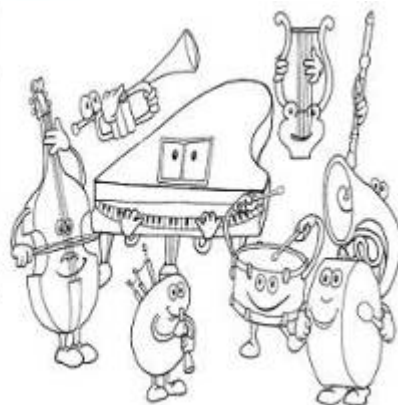
Igreja da N.ª Senhora da Encarnação, Rotunda do Emigrante, Pregação na Rua da República, Rua Alexandre Herculano, Igreja da N.ª Senhora da Encarnação.



CONCERTO DE PÁSCOA ACADEMIA DE MÚSICA DE MIRANDELA

DIA 25 DE MARÇO - 17H00

Auditório Municipal de Mirandela



CONCERTO DE PÁSCOA ARTEMIR

ORQUESTRA GERAÇÃO

DIA 25 DE MARÇO - 18H30

Auditório Municipal de Mirandela | Maestro: Ricardo Ferreira



HORA DO PLANETA



wwf.pt

sábado 31 de março 20:30 - 21:30

prémio edp empreendedor sustentável

Os Municípios de Alijó, Carrazada de Ansiães, Mirandela, Murça e Vila Flor, a EDP e a EEIG GLOCAL, têm o prazer de convidar V.º Ex.º para o lançamento do Programa EDP Empreendedor Sustentável TUA, a realizar dia 30 de março de 2012 às 11:00 no Centro de Apoio Rural de Carrazada de Ansiães.



Passatempo Voluntários da LEITURA

De 10 a 15 de abril

Exposição no Auditório Municipal.
Rancho folclórico no Lar N.ª S.ra da Paz.
Feira da saúde.
Avaliação do risco de diabetes.
Aulas de hidroginástica gratuitas!



XXV FESTIVAL NACIONAL
DE
FOLCLORE

Alusivo ao 49º Aniversário do Rancho Folclórico de S. Tiago
14 de abril 2012 21h30
Auditório Municipal de Mirandela

Com a Presença dos Grupos:

- Rancho Folclórico S. Tiago - Mirandela
- Rancho Folclórico de Associação Cultural do Seixo da Beira - Oliveira do Hospital
- Grupo Etnográfico de Danças e Cantares de Ferreira de Aves - Sátão
- Rancho Folclórico da Casa do Povo de Barqueiros - Mesão Frio

Entrada Grátis

A poster for the XXV National Folklore Festival, featuring images of folk dancers in traditional costumes.

**SEMANA
CULTURAL
MIRANDELA**

De 12 a 16 de Abril de 2012

A cartoon character with a red cape, a blue hat, and a white mask, holding a red ribbon and a soccer ball.Logos for AE and EACT.

Atividades abril

**Dia da
Conservação do Solo
15 de abril**
MAPA INTERATIVO ONLINE

**EXPOSIÇÃO
Dia Mundial da Terra
e Dia Nacional do
Património Geológico
22 de abril**

A background image of a green grass field under a cloudy sky.

**"O DIREITO É
A CRISE!"**

A graphic of a scale of justice with a green bag on one side and a group of people on the other.

**7º ENCONTRO
NACIONAL
de ESTUDANTES
SOLICITADORIA**

INSTITUTO POLITÉCNICO DE BRAGANÇA
Escola Superior de Comunicação, Administração e Turismo

**Auditório Municipal de Mirandela
19 e 20 de Abril de 2012**

EXPO



TRÁS-OS-MONTES

EXCELÊNCIA E TRADIÇÃO

19 A 22 DE ABRIL

CENTRO EMPRESARIAL DE BRAGANÇA | NERBA-AE



Celebração do 25 de Abril

Hastear da Bandeira
10h00 - Paços do Concelho

Lançamento do Livro « O Alfaiate de Mirandela »
Salão Nobre da Câmara Municipal de Mirandela



FINGERTIPS



MIRANDELA

AUDITÓRIO MUNICIPAL
26 ABRIL - 21H30



Mapa Interativo

Consulte

- Carta de Ocupação do Solo, 1990 e 2007
- Tipo de solo
- pH do solo
- Corine Land Cover



Uma Bicicleta Um Sorriso



 Amanhã

Se tem uma bicicleta que já não utiliza ou que já é pequena para o seu filho, entregue-a e faça outra criança feliz.

As bicicletas usadas serão devidamente reparadas e recuperadas e entregues a Instituições de Acolhimento de Crianças e Jovens ou a crianças identificadas pelos Serviços de Ação Social da Câmara Municipal de Mirandela. As bicicletas usadas deverão ser entregues no **Posto de Turismo**.

Na entrega de cada bicicleta será emitido um recibo e a(o) antiga(o) proprietária(o) será informada(o) de qual a(o) destinatária(o) da sua bicicleta.



IV Feira do Vinho & Morangos

05 e 06 Maio 2012 São Pedro Velho



Passeio Pedestre "À Procura dos Morangos"

05 e 06 Maio 2012 São Pedro Velho

Inscrições até às 17h30m do dia 3 de maio (Quinta-feira) Inscryeva-se diretamente no Posto de Turismo, através do email: postodeturismo@cm-mirandela.pt ou pelo telefone: 278 203 143

Sábado 05 Maio 2012

Preço/Pax 2,50€

Ponto de encontro: 8h45m no Posto de Turismo

Distância: 7,2 km

Dificuldade: Fácil

Duração: Cerca de 2horas

Fonte do mapa: Carta Militar de Portugal, folhas n.º 48 e 49, 1:25000, 10ed.º, 1995

Leve calçado confortável e água

FESTAS EM HONRA DA NOSSA Sr^a DA ENCARNAÇÃO

4, 5, 6 MAIO

5 de maio - 21h30

Auditório

Centro Juvenil Salesiano

Mirandela

Concerto

Missa Jovem «de outra maneira»

II CURSO

Introdução à Identificação e Conservação de

COGUMELOS 2012

SILVESTRES

Mirandela

SÁBADO 12 MAIO

Sede do Núcleo de Mirandela da Liga dos Combatentes



Inscrições e mais informações: mirandela@ligadocombatentes.org.pt, 278991432/278914 ou no site do Núcleo de Mirandela da Liga dos Combatentes

Inscrições limitadas. Data limite de inscrição: 04 de maio



3ª Feira da Cereja

Freguesia de Mascarenhas

13 de Maio 2012



Percurso Pedestre

3^a Feira da Cereja
Freguesia de Mascarenhas
13 de Maio 2012

"Caminhada das Cerejas"

Inscrições até às **17h30m** do dia **10 de maio** (Quinta-feira)
Inscrite-se diretamente no Posto de Turismo, através do email: postodeturismo@cm-mirandela.pt ou pelo telefone: **278 203 143**



13 Domingo
Maio

Preço/Pax **2,50€**

Ponto de encontro: 8h40m
no **Posto de Turismo**
Distância: 7 km
Dificuldade: Fácil
Duração: Cerca de 2 horas

Leve calçado confortável e água

Celebração do 13 de maio

Até 13 de maio, todos os caminhos vão dar a Fátima.
Nas estradas portuguesas haverá milhares de peregrinos.
De dia e de noite, conduza com todo o cuidado. O perigo pode estar depois de cada curva. As estradas não têm passeios e pode encontrar peregrinos em locais onde habitualmente não circulam peões.
Depende de Si esta viagem acabar bem para todos.



SEMANA DA ENERGIA E DO AMBIENTE

DIA DO SOL
DIA INTERNACIONAL DA BIODIVERSIDADE
DIA NACIONAL DA ENERGIA
DIA DA ECOLOGIA
DIA MUNDIAL DO AMBIENTE
DIA MUNDIAL DO COMBATE A DESERTIFICAÇÃO E A SECA

Dia da Família



Sorteios, Batismos de Voo, Pic-Nic...

Informações / Marcações
Jorge Lopes - 917595220

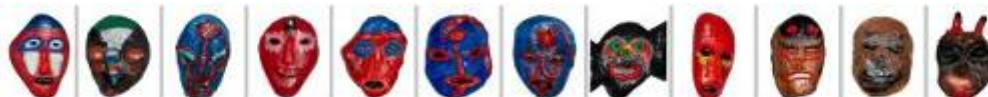
13 Maio - Viagem a Montalegre
Autocarro - 09H no Aeródromo Municipal de Mirandela



II DIA de MIRANDELA 19 de maio - 12h30

Casa de Trás-os-Montes e Alto Douro, em Lisboa

Exposição "A Outra Face da Pedra"



Exposição de trabalhos realizados no âmbito da disciplina de EVT, pelos alunos do 6ºF e H da escola Luciano Cordeiro, sob a orientação das professoras Luisa Moreno e Fernanda Cerqueira.

18 a 30 maio 2012

Museu Municipal Armindo Teixeira Lopes
Mirandela



• DIA INTERNACIONAL DOS MUSEUS •

18 de maio de 2012

Museus no Mundo em Mudança

<http://imd2012.icom.museum>

24 de maio



ESPROARTE

Concertos de música de câmara a decorrer em simultâneo, das 15h00 às 15h50, no Lar Santa Ana, no Lar Nossa Sra. da Paz, no Hospital e no Auditório Municipal de Mirandela.

Concerto "Um sopro à primavera" no Parque do Império, às 21h00.



IX FESTIVAL JARDINS NÓMADAS MIRANDELA

24 DE MAIO 2012

09H30H - CONCENTRAÇÃO NO ESTÁDIO DE S. SEBASTIÃO, PASSANDO PELA AV. DA REPÚBLICA E PARAGEM NA PONTE VELHA.

Participantes: Escolas do ensino público e privado, Lares da Terceira Idade e Centros de Dia, APPACDM, EPA e colaboradores do município.

Dia 24 de Maio

As 21h00 - Parque Império

Concerto

Um Sopro à Primavera

Com participação dos alunos da Escola Profissional de Arte de Mirandela

Organização

Associação de Pais e Encarregados de Educação da Esproarte

Colaboração

Câmara Municipal de Mirandela

Participação especial:
Aurora Cunha

25 de maio

Comemorações do Dia da Cidade

129º Aniversário da Associação Humanitária de Bombeiros Voluntários e Cruz Amarela de Mirandela



ASSEMBLEIA
MUNICIPAL
MIRANDELA



SEMINÁRIO

“As Assembleias Municipais e
a Reforma do Poder Local”

26 de maio de 2012

Auditório Municipal de Mirandela



Com o apoio de:
NEDAL **BPI**



Percurso Pedestre

Rota do Granito e da Cortiça

26
Sábado
Maio

Preço/Pax 2,50€

Vila Verdinho

Inscrições até às 16h do dia 23 de maio (quarta-feira)
Inscriba-se diretamente no Posto de Turismo, através
do email: postodeturismo@cm-mirandela.pt ou pelo telefone 278 203 143

Ponto de encontro: 8h40m
no Posto de Turismo
Distância: 4,8 km
Dificuldade: Fácil
Duração: Cerca de 1 h30m

Leve calçado confortável e água

Período Crítico de Incêndios
01 junho a 30 setembro

~~Queimadas
Fogueiras
Queima de Cobrantes
Lançamento de Foguetes~~

**A EDUCAÇÃO E
O PODER LOCAL
UMA RELAÇÃO EM DEBATE**

1 de junho (sexta-feira)
às 17.00h
Auditório Municipal
de Mirandela

Associação dos
Professores do Norte



Apresentação do Livro
«Falares de Mirandela»

Salão Nobre da Casa Regional dos Transmontanos
e Altos-Durienses do Porto

2 de junho
Cidade do Porto

KICKBOXING

Campeonato Nacional 2012

2 e 3 de junho

MIRANDELA

Pavilhão Central do Recinto da Reginorde

XVII Ciclo de Recitais ESPROARTE

Alunos Finalistas

Domingos no Palácio

3, 10, 17 e 24 de junho e 1 de julho

Salão Nobre da Câmara Municipal de Mirandela



2012

feira do livro

6 a 10 junho Parque do Império



IX Bienal de Pintura

2011-2012

Prémio Eixo Atlântico
Prémio novos talentos luso-galaicos

06 a 27 jun 2012

no Museu Municipal Armindo Teixeira Lopes



mtl museu municipal armindo teixeira lopes

Confraria de Nossa Senhora do Amparo

verbenas dos Santos populares

2012

Santo António

São João

09 e 10 de junho

23 e 24 de junho

São Pedro

30 de junho e 01 de julho



10 de JUNHO
2012 Mirandela

2ª PEDALADA & CAMINHADA

PAIS & FILHOS
+SOLIDÁRIOS





MUSEUM MUNICIPAL ARMINDO TEIXEIRA LOPES

EXPOSIÇÃO TEMPORÁRIA DO ACERVO DO MUSEU

"GEOMETRIA NA ARTE"

A PARTIR DE 14/06/2012

mat



Exposição de Pintura / Gravura

M.^ª Antónia Osório de Castro

Galeria / Posto de Turismo - Torre D. Chama



23 a 30 de junho



Academia de Música de Mirandela
Concerto de Encerramento do Ano Letivo

Auditório Municipal de Mirandela

24 junho - 17h00

16ª MIRANDELA CONCENTRAÇÃO MOTARD

29 e 30 junho
1 julho
2012



Festas em Honra de São João Bosco 2012

Mês de junho

Fórum Envelhecimento Ativo

29 junho - 14h00

Auditório Municipal de Mirandela



APRESENTAÇÃO DO LIVRO:

OS RITMOS DA SAUDADE

DE ANTONIO J. DE OLIVEIRA

30 DE JUNHO, PELAS 17:30
GALERIA | POSTO DE TURISMO

NO ÂMBITO DA SEMANA CULTURAL
DE TORRE DE DONA CHAMA

Clusio Editora



MUNICÍPIO DE TORRE DE DONA CHAMA



Workshop Compotas e Licores
11 julho - Local: APPACDM Mirandela
Inscrições até 4 de julho



SOL E VERÃO

O Cancro da pele é visível!

O Sol é amigo,
não faça dele inimigo



Esteja
atento ao
"Sinal
diferente"

KICKBOXING



Sábado, 21 de julho

21:00H

Parque do Império

MIRANDELA



2.ª Brochura:

Planeamento de mitigação:

Lições práticas dentro da União Europeia



This project is cofinanced by the ERDF and state resources of the MDRR, for operations



INTERREG IVC

European Union

III Festival de Xadrez da Cidade de Mirandela

Mês de julho - Parque do Império



- Noites Quentes de Xadrez
- Campeonato Transmontano de Clássicas - 15 julho
- 24 Horas de Xadrez - 21 e 22 julho

Organização: Clube Amador de Mirandela, com o apoio da Associação de Xadrez de Bragança

festas da Cidade
e de N.º Sr.º do Amparo
Mirandela



25 de JULHO
a 05 de AGOSTO
2012

EUROPEAN
CHAMPIONSHIP
2012
**MIRANDELA
PORTUGAL**
20 - 21 - 22 JULY

Cerimónia de abertura do
Campeonato da Europa
e Taça de Slalom de Jetski

20 de julho - 21h30
Parque do Império

FIM DE SEMANA EDP

ENCONTRO
DE BANDAS
FILARMÓNICAS



Banda 1.º de Maio

28 de julho

Casa da Música
Porto



**II FEIRA
SOCIAL**



23 a 27
Julho 2012

APPACDM
Mirandela

Associação Portuguesa de Pais e Amigos do Cidadão Deficiente Mental
APPACDM de Mirandela

**WORKSHOP
Sobremesas Gourmet**



31 de Julho



fundação **edp**

Apresentação do livro | 1 de agosto 2012



**DOS REPÚBLICA
FANTASMAS**

Centro Cultural de Mirandela Óscar Correia

11 de agosto

Conversas com o Património
Santuário N.º Sr.º do Amparo

Inscrições até ao **dia 10 de agosto**,
através do e-mail postodeturismo@ccm-mirandela.pt

Organização:  **IPB**
Empresário: Ana Paula Freixo de Castro

Apoio:  **Mirandela**

Ponto de encontro: Posto de Turismo
Hora: 9h30m
Duração: Cerca de 45 minutos
Participação gratuita



sexta-feira
17 agosto 2012



10 rodas

2º Passeio Noturno Valbom dos Figos



Mirandela
25 agosto - 1 setembro
2012



BANDA ÀS RISCAS

MIRANDELA
31.AGOSTO.2012

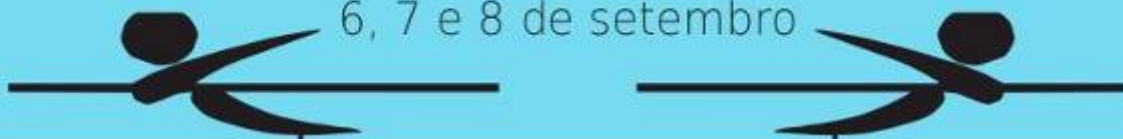


EXPOSIÇÃO ENTRE MARGENS



Relíquias
de **S. João Bosco**
em
Mirandela
1 a 3 de Setembro | 2012

5.º Torneio Volei de Praia Mirandela - Ribeiras Cafee
6, 7 e 8 de setembro



Sessão Ordinária da Assembleia Municipal de Mirandela
7 de setembro - 09h30 - Auditório Municipal



8 de setembro

Visita Guiada ao Centro Histórico

"Um Olhar Diferente sobre Mirandela"

Inscrições até ao dia 7 de setembro, através do e-mail: postodeturismo@cm-mirandela.pt ou pelo telefone: 278 203 143

Organização:  Apoio: 

Ponto de encontro: Posto de Turismo
Hora: 10h00m
Duração: Cerca de 1 hora
Participação gratuita



XXII Concurso da Cabra Serrana

V Leilão de Bodes de Raça Serrana

9 de setembro

Recinto da Antiga Feira do Gado - Resimorde
MIRANDELA

Programa Escolhas
5.ª Geração
Sessão de
Esclarecimentos com
inscrições abertas

TURISMO DE PORTUGAL  escolas

Escola Protocolada do Município de Mirandela
Curso de Técnicas de Pastelaria e Cozinha - Nível IV

Inscrições ABERTAS
até 9 de setembro

SEMANA EUROPEIA DA MOBILIDADE

16 a 22 de setembro

Mirandela



PROGRAMA SEM 2012
"Avançando na Direção Certa"

- 16 SETEMBRO - A BICICLETA, UMA ESCOLHA CERTA
- 17 SETEMBRO - SENSIBILIZAR E CONSCIENCIALIZAR
- 18 SETEMBRO - VIAGENS ALTERNATIVAS
- 19 SETEMBRO - EXERCÍCIO FÍSICO VERSUS SAÚDE
- 20 SETEMBRO - RECYCLAR PARA O AMBIENTE AJUDAR
- 21 SETEMBRO - REDUÇÃO DA PEGADA ECOLÓGICA
- 22 SETEMBRO - DIA EUROPEU SEM CARROS - NA CIDADE SEM O MEU CARRO

DURANTE A SEMANA

Exposição de livros dedicados à bicicleta. Local: Biblioteca Municipal
Exposição "A Semana Europeia da Mobilidade ao longo dos anos, em Mirandela". Local: Palácio dos Távoras
Forum de sugestões. Melhorar a mobilidade em Mirandela, em www.cm-mirandela.pt

APOIOS:

Directorio do Município
Câmara Municipal de Mirandela
Sport Clube de Mirandela
Grupo Desportivo B.C. C.A.D.B.
Associação para o desenvolvimento São Pedro Vale que Enxame
Mirandela Unipessoal

NOVOS HORÁRIOS

MUSEU MUNICIPAL ARMINDO TEIXEIRA LOPES
BIBLIOTECA MUNICIPAL JOÃO MARIA SARMENTO PIMENTEL

AGORA ABERTO AOS
SÁBADOS DAS 14H30 ÀS 18H00



Atividades desportivas
Caminhada
Seminários
Workshops
Exposições
Música
Feira
Passatempos e muito mais!

Informações: 278 200 200
geral@cm-mirandela.pt

Tudo o teu Passaporte do Município de Mirandela do Responsável Participa!

LIGA DOS COMBATENTES
Núcleo de Mirandela

Comemorações do 2.º Aniversário
da reativação do Núcleo de Mirandela

Sábado, 22 de setembro 2012

10:30h - Cerimónia de homenagem aos mortos (Monumento aos Ex - Combatentes da Ultramar)

11:00h - Exposição "Desenhos humorísticos militares", do Coronel Vicente da Silva (Centro Cultural de Mirandela)

Parque Aventura
29 e 30 setembro 2012

Parque Dr. José Augusto Gomes | Mirandela

10:00h - 18:00h e 17:00h - 19:00h

SEMANA DA JUVENTUDE E DO DESPORTO
DIA MUNDIAL DO TURISMO

TOUR MULTIMÉDIAS
POSTA DE COMARTE
TAVEL
CANGARUM
ORIENTAÇÃO PROBLEMA
PANTALL
LANÇAMENTO DE BOMBAZINHAS
BOAT CAMP - DAS 10h30 / 11:00h
WORKSHOP SÉRIAS FISICAL DAS 15h30 / 18:00h
TORNIO AMIG - DAS 15h30 / 18:00h
E MUITO MAIS...

Tudo Pode dar Certo
Foga - no Zorro

Preço entrada: 1 dia - 3,00€ / 2 dias - 5,00€
2 dias - 3,00€ / 3 dias - 5,00€
Carnet de 10 dias - 10,00€ (apenas para grupos)
Parque de estacionamento gratuito

Saracote: Tel: 351 432 42 078 880 322
E-mail: mirandela@ligadocombatentes.org.pt

semana da
Juventude e Desporto

Informações: 278 200 200 | gpm@cm-mirandela.pt

CAMINHADA SOLIDÁRIA

LIGA PORTUGUESA
CONTRA O CANCRO
NÚCLEO REGIONAL DO NORTE

23 setembro
9:00 horas

Percurso 5500 mts
Partida - Posto de Turismo
Chegada - Praça 5 de Outubro

Inscrições
3 €

A presente actividade reverte integralmente a favor da Liga Portuguesa Contra o Cancro Núcleo Regional do Norte

Inscrições:
Posto de Turismo de Mirandela
email: postoturismo@cm-mirandela.pt
Tel: 278 203 143
Inscrições até às 18h do dia 20 de Setembro

Raufhini

Exposição de Pintura

25 setembro | 27 outubro 2012

Abertura: 25 setembro às 14h30

Workshop integrado na Semana da Juventude e Desporto
(25 de setembro às 15h30 / 17h00 - 19h00)

Museu Municipal Armindo Lopes

Horário:
Segunda a sexta-feira
09h00 às 12h30 - 14h00 às 17h30

dia mundial do coração

26 setembro

Formação
Lean Manufacturing

«Gestão de redução de desperdícios»

28 setembro
18h00 - Auditório Municipal

Inscrições: acimirandela@hotmail.com

CRUZ VERMELHA PORTUGUESA
Delegação de Mirandela

Noite Solidária

Música, fado, poesia e dança...

Ajude-nos a ajudar!

28 setembro | 21h
Praça 5 de outubro

Angariação de fundos para o pagamento do subsídio de natal

Grupos de Jovens que gosta de Teatro!

Auto da Barca do Inferno

Adaptado a Histórias Portugueses Gil Vicente

29 de Setembro
21:30h

Audatório Municipal de Mirandela

Venha apoiar-nos -> **Entrada Livre**

Dramaturgia: Fábio Carvalho
Encenação: João Dião



Associação de Municípios do Alentejo
Associação de Municípios do Alentejo

IV Festival / Concurso de Bandas Amadoras de Mirandela

MENT VAZIA
BAND'ALHEIRA
KAPTA
COLECTIVO CORROSIVO
FIRE LOVE
TWO HATS & ONE ATITUD
STONE AGE

29 SETEMBRO - 22h00
Cais Fluvial de Mirandela

ORGANIZAÇÃO:



Vives em casa arrendada ou pretendes arrendar casa?
O programa porta 65 pode ajudar-te!!

Candidaturas Abertas de 25 de setembro
a 11 de outubro



Vem fazê-lo na tua 

SEMANA do ANIMAL

1 a 4 de outubro 2012

1 de outubro

Exposição de trabalhos dos Infantiários sobre abandono de animais na Piscina Municipal

2 de outubro

Ativação da Rua da República com distribuição de sacos e panfletos sobre dejetos caninos

3 de outubro

Consultas gratuitas no Gabinete do Médico Veterinário Local: Gabinete DSU
Hora: 10:30 - 12:00h

4 de outubro - Dia Mundial do Animal

Palestra sobre dejetos caninos no Infantiário Nossa Senhora do Amparo
Clominhada. Concentração: Rua da República.
Hora: 20:30h.

Durante a Semana

Adoções gratuitas
no Canil Intermunicipal
de Mirandela



CONCERTOS DIA MUNDIAL DA MÚSICA / IDOSO

1
o
u
t
u
b
r
o

10h00 - Orquestra do 8.º ano

Lares de Idosos do Concelho

11h00 - Orquestra Sinfónica ESPROARTE & Brass Band

Audatório Municipal de Mirandela

10h45 - Grupos de Câmara ESPROARTE

Escolas do 1.º Ciclo

ESCOLA PROFISSIONAL DE ARTE

4
o
u
t
u
b
r
o

DIA MUNDIAL DA ALIMENTAÇÃO

16 e 19 de outubro 2012

16 de outubro

- Criação de uma horta biológica no colégio
Nossa Senhora do Amparo

19 de outubro

- Palestra sobre hábitos alimentares
saudáveis no colégio Nossa Senhora do
Amparo



domingo

Jardim Entre Pontes

21

outubro

Feira da Manta Velha

Periodicamente no penúltimo domingo de cada mês.

CONIC

Actividades Novembro - Biblioteca Municipal



Conto do Mês: O Livro que só queria ser lido

Autor: José Jorge Letria

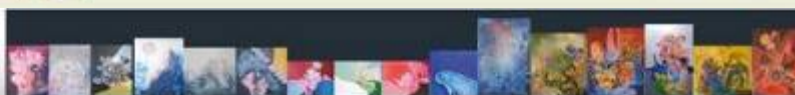
Terças/quartas e quintas-feiras - Manhã das 10 às 12h

Dia 24 de novembro

Apresentação do Livro: "Memórias de África" de Dulce Ramirez

Internet Sénior: Terças e quintas-feiras - Manhã das 10/12h
Tarde das 14/17h

Rauschini



Exposição de Pintura

25 setembro | 27 outubro 2012

Museu Municipal Armindo Teixeira Lopes

Horário:
Segunda a sexta-feira
09h00 as 12h30 - 14h00 as 17h30

Programa

27.28
outubro
2012

sábado 27 de outubro

- 09h30 - 1.ª MONTARIA ao JAVALI da "Feira da Azeitona e Mecanização Agrícola"
- 09h30 - Passeio Pedestre "Caminhos da Ripa"
- 09h30 - Curso de Iniciação à Prova de Vinhos
Sujeito a inscrição prévia -
(f.vgouvinhassapo.pt |
cursos.cvrth@gmail.com
(org. CVRTH)
- 14h30 - Abertura Oficial da Feira
- 15h30 - Seminário "Segurança no Manuseamento de Máquinas Agrícolas"
- 16h30 - Demonstrações de Manuseamento de Máquinas Agrícolas
- 17h30 - Provas Comentadas de Azeites e Vinhos de Trás-os-Montes (org. AQTAD e CVRTH)

domingo 28 de outubro

- 09h30 - Curso de Iniciação à Prova de Azeite e Azeitonas
Sujeito a inscrição prévia -
(f.vgouvinhassapo.pt |
cursos.aqtad@gmail.com
(org. AQTAD e ESAB)
- 15h30 - Seminário Técnico "Azeitona de Mesa - Colheita e Transformação"
(org. AQTAD e ESAB)
- 17h00 - Provas de Azeitona de Mesa
(org. AQTAD e ESAB)
- 18h00 - Encerramento



FEIRA da AZEITONA
e MECANIZAÇÃO AGRÍCOLA
VALE DE GOUVINHASSAPO



FEIRA da AZEITONA
e MECANIZAÇÃO AGRÍCOLA
VALE DE GOUVINHASSAPO

Sábado
27
outubro
2012



MONTARIA ao JAVALI

Programa

- 09h00 - Concentração em Vale de Gouvinhassapo
- 09h30 - Pequeno Almoço
- 10h00 - Sorteio das Portas
- 11h00 - Início da Montaria
- 15h30 - Almoço





Percurso Pedestre

"Caminhos da Ripa"

VALE DE GOUVINHAS

Sábado 27 outubro 2012

Preço/Pax 2,50€

Percurso: 7 km
Duração aprox.: 2 h
Dificuldade: Média

Inscrições até às 16 horas, do dia 25 de Outubro de 2012
Inscriva-se diretamente no Posto de Turismo, através de e-mail - postodeturismo@cm-mirandela.pt ou pelo telefone n.º 278203143.

Partida: 09:00h (Posto de Turismo)
09:30h início do percurso em Quintas, junto ao rio Tuela, com passagem por local de Ripa da azeitona.




Atividades da Biblioteca com periodicidade anual:

Conto do Mês de Outubro

Hora do conto:
Terças/quartas e quintas-feiras - Manhã das 10 às 12h

Através de marcação: telefone 278 28 15 93
ou no balcão de atendimento da biblioteca.

Internet Sénior: Terças e quintas-feiras - Manhã das 10/12h
Tarde das 14/17h

Público Alvo: Pré-escolar



Angariação de fundos APPACDM

Postais de Natal

Adira a esta causa Solidária através de:
☎ 278203331 ✉ appacdmirandela@sapo.pt
ou nas instalações da APPACDM Mirandela



Dia das Bruxas

Museu Municipal Armindo Teixeira Lopes

Conto Infantil
"A Minha Bruxa Teimosa"

30 e 31 outubro 2012

Exposição de trabalhos das crianças
29 outubro a 2 de novembro 2012

Público alvo: pré-escolar

Dia Mundial da Poupança
31 de outubro

Consulte as Ementas Económicas elaboradas pela Dr.ª. Elizabete Ventura (Centro Saúde Mirandela)



MIRANDELA SUÇÃES

Feira Pão e Azeite

11 novembro 2012



MIRANDELA
SUÇÃES

8º PASSEIO II

11.NOV.2012
TRILHOS DO ARASTO



11 novembro 2012
Feira
Pão e Azeite

Percurso
Pedestre

"Caminhos do Barreiro"

- Inscrições até às 16h00m, do dia 8 de novembro (quinta-feira)
- Inscreva-se directamente no Posto de Turismo, através do email: postodeturismo@cm-mirandela.pt ou pelo Telefone: 278 203 143



Preço/Pax 2,50€

domingo
11
novembro



Programa:

- 08h30 - Início do percurso em Suções
- 09h00 - Hora prevista de chegada à aldeia
- 09h30 - Lança comida
- 10h00 - prova de azeite e vinho guardas no lugar de azeite da Casa de Santo Amaro
- 10h30 - Visita especial à aldeia de Suções (Museu etnográfico, Igreja e ermida municipal)
- 12h30 - Almoço oficial na feira
- 13h00 - Hora prevista de regresso a Mirandela

Exposição de Pintura
de Fernando Barros
"A Minha Aldeia"
Museu Municipal Armindo Teixeira Lopes

Abertura oficial
dia 8, às 15horas

05 a 30
novembro 2012

Horário:
Segunda a sexta-feira:
09h00 às 12h30 - 14h00 às 17h30
Sábado: 14h30 às 18h00

Campanha de Angariação de Alimentos
9 de novembro a 9 de dezembro

Pontos de Entrega e Recolha:
Paróquias de S. João Bosco, Srº da Encarnação, S. Bento, Carvalhais e Romeu.
Palácio dos Távoras, Auditório Municipal, Biblioteca Municipal e outros espaços públicos.

Paróquias de Mirandela

Dia dos Sistemas de Informação Geográfica

GISday

14 de novembro 2012

"As profissões e os Sistemas de Informação Geográfica"
Definição: "GIS DAY: Conectados ao futuro através da "Sociolaboração" (diretamente de Brasília)

Organização:
Colaboração:

VI Simpósio Nacional de Olivicultura

Auditório Municipal de Mirandela
15, 16 e 17 de novembro

DIA MUNDIAL DO **NÃO** FUMADOR

Distribuição de panfletos alusivos ao tema na piscina municipal de Mirandela.



17 novembro
2012



dom **18** de novembro

Praça do Mercado



Feira da Manta Velha

Periodicamente no penúltimo domingo de cada mês.

RICARDO JORGE



EXPOSIÇÃO DE DESENHOS

19 NOVEMBRO 07 DEZEMBRO 2012

ÁTRIO DO AUDITÓRIO DO CENTRO CULTURAL DE MIRANDELA



HORÁRIO: SEGUNDA A SEXTA-FEIRA
09H00 ÀS 12H30 - 14H00 ÀS 17H30



atividades ESPROARTE

Concerto de Santa Cecília

e

Cerimónia de Entrega do
Diploma de Mérito Escolar

23.11.'2012

Auditório
Municipal
de Mirandela

21h30



CONVITE

Lançamento do Livro

24 de Novembro • 16:00

Centro Cultural Municipal
de Mirandela

Rua Coronel João Maria Sarmento Pimentel
5370 Mirandela

MEMÓRIAS DE ÁFRICA

Dulce Ramires

UMA VIAGEM NO TEMPO

III Dia de Mirandela na CTMAD, em Lisboa 24 novembro | Campo Pequeno

PROGRAMA

- 10:30 - Uma abordagem às fileiras estratégicas da região de Trás-os-Montes;
- 12:00 - Provas comentadas de Azeite de Trás-os-Montes DOP e Vinho de Trás-os-Montes DOC;
- 13:00 - Merenda Transmontana (inscrições até ao dia 20);
- 14:30 - Trás-os-Montes: estratégias para o desenvolvimento rural.

27 de novembro de 2012 | 14h00 **WORKSHOP TEMÁTICO**



TEMA: Rede Social – Laborar/ Oferecer/ Criar/
Dinamizar e Crescer na cidade de Mirandela

Auditório Municipal de Mirandela

1.DEZ. 2012 | 21h30m
Auditório Municipal de Mirandela
Valor da Bilheteira reverte a favor da Associação para o Desenvolvimento de S. Pedro Vale do Conde

Bilhetes: 5,00€

Sessão de autógrafos
com Soraia Chaves,
Maria João Bastos, Victória Guerra,
Filipe Vargas e Paulo Branco

LINHAS DE WELLINGTON

Dia Internacional de Pessoas com Deficiência
Museu Municipal Armindo Teixeira Lopes

03 de dezembro de 2012 | 10h00

Exibição de filme

Conversas sobre a diferença e a deficiência

Elaboração de Árvore de Natal



Exposição temporária do Acervo do Museu

Museu Municipal Armindo Teixeira Lopes
A partir de 03.dezembro.2012



Seminário

Produzir Mais Dentro, Vender Mais Fora

Produtos de qualidade de origem animal da Região Norte

Auditório Municipal de Mirandela

5-6 dezembro 2012



FESTIVAL GASTRONÓMICO

DA CAÇA

7 e 8 de dezembro 2012



Adega Regional | António's | D. Maria | Flor de Sal | O Loureiro | Mourel | O Pomar | Rei D'Orelhão
O Recanto | O Transmontano | Távora

**XII JORNADAS NACIONAIS
DE PEDESTRIANISMO**

PROMOÇÃO E DIVULGAÇÃO DE PERCURSOS PEDESTRES

8 E 9 DEZEMBRO 2012 | Auditório Municipal de Mirandela

programa de
NATAL em **MIRANDELA** | **DE 10 A 23**
DEZEMBRO



Dia Internacional das Montanhas
11 de dezembro de 2012

Consulte o mapa interativo das
«Montanhas e Serras de Portugal»



MERCADO MUNICIPAL
15
dezembro

Mercado de Rua
(organização EsACT - IPB)



Feira da Manta Velha
(excionalmente, este mês, ao sábado)



INSTITUTO POLITÉCNICO DE BRAGANÇA
Escola Superior de Comunicação,
Administração e Turismo

Tua escrita

MUSEU
MUNICIPAL
ARMINDO
TEIXEIRA
LOPES



I Encontro

15 de dezembro
2012



Concertos de **NATAL ESPROARTE**

Concertos no âmbito do Estágio de
Música de Câmara | dia 19 | 21h30

Igreja de N.ª Sr.ª da Encarnação
Igreja de S. João Bosco
Igreja de S. Bento

Auditório Municipal de Mirandela
dia 14 | 21h30

Orquestra Sinfónica ESPROARTE
Orquestra de Sopros ESPROARTE
Brass Band ESPROARTE
Orquestra de 7.º e 8.º Anos
Obras de A. Vivaldi; W.A. Mozart; G. Rossini; B. Wilson

AUDITÓRIO MUNICIPAL DE MIRANDELA

CINEMA

M/4

BRAVE

Filme de brado em português

(GRATUITO)

5.ª - FEIRA. 20. DEZ. 2012

MANHÃ > 10H30M | TARDE > 15H00M

NATAL DE 14 DEZEMBRO

Faça compras no comércio tradicional.

IX FEIRA COUVE PENCA E OUTROS PRODUTOS DA TERRA

Freguesia de Carvalhais

22. dezembro. 2012

Organização

Apoios

DRAP - NORTE
Direção Regional de Agricultura e Pescas do Norte

epa

Manual de Mitigação de Riscos

Projeto europeu MiSRaR
'Mitigação de Riscos Espaciais Relevantes nas Regiões e Cidades Europeias'

INTERREG IVC

European Union

ASSEMBLEIA MUNICIPAL MIRANDELA

28
dezembro
2012

Sessão Pública Ordinária da Assembleia Municipal de Mirandela

Centro Cultural Municipal